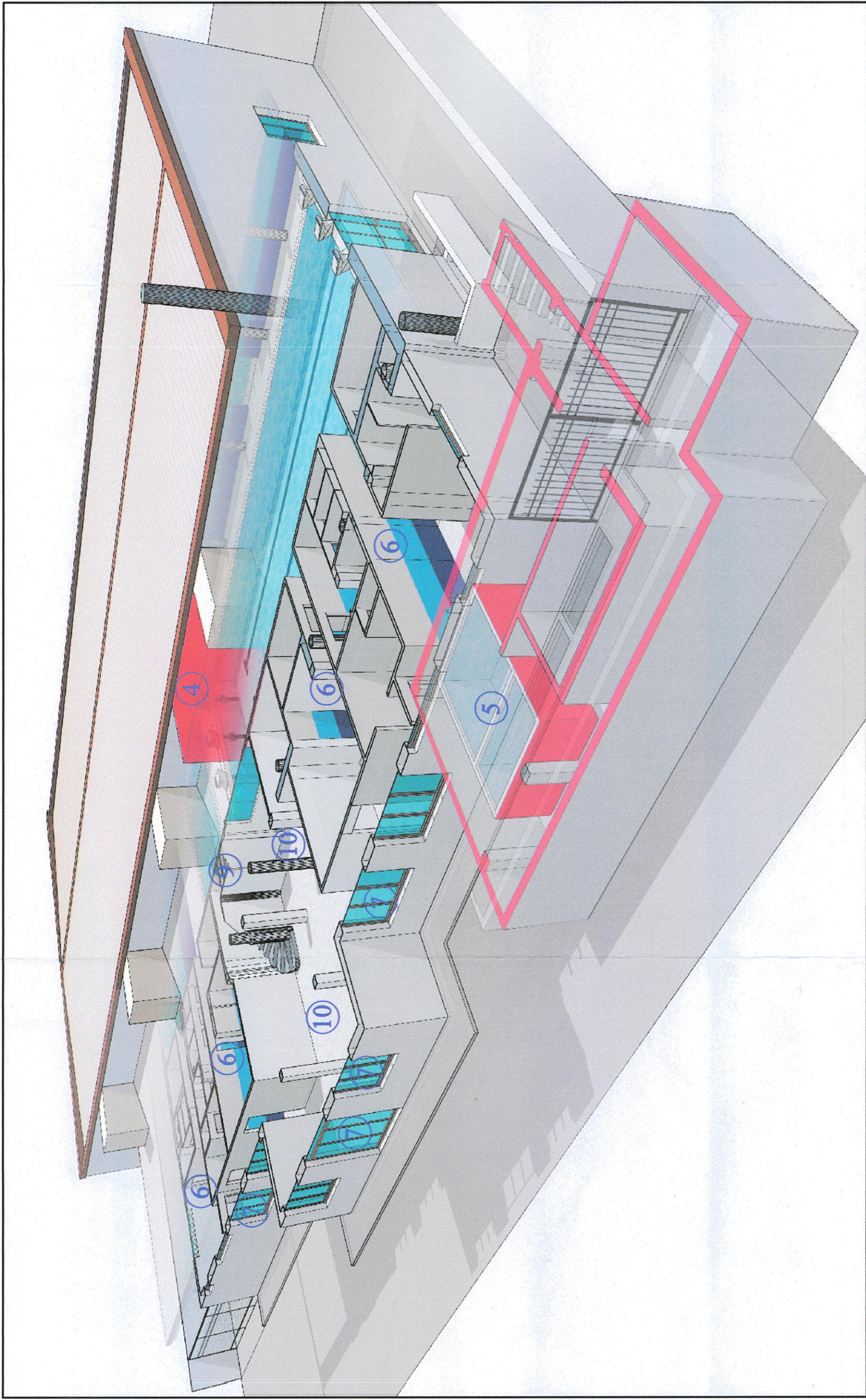
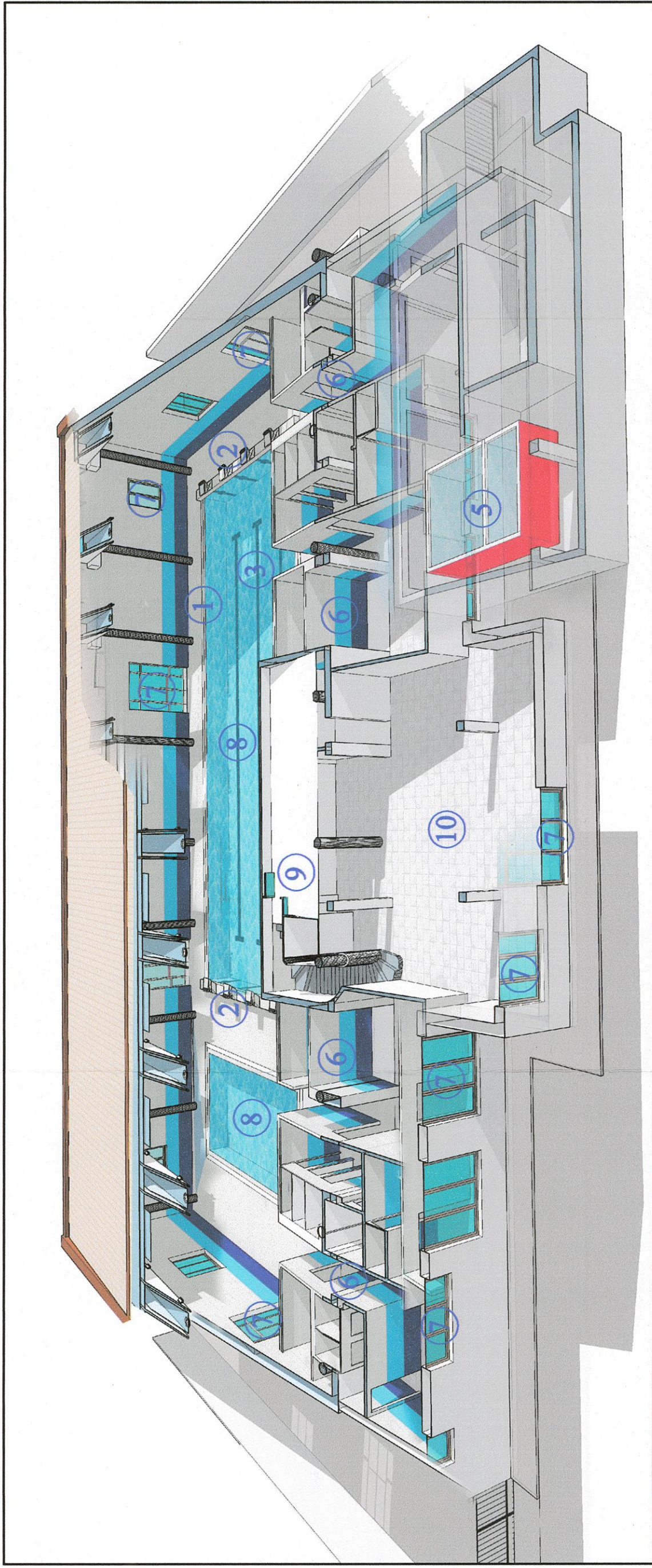


SPACCATO PROSPETTICO - COPERTURA - VASCHE - SPOGLIATOI E SERVIZI

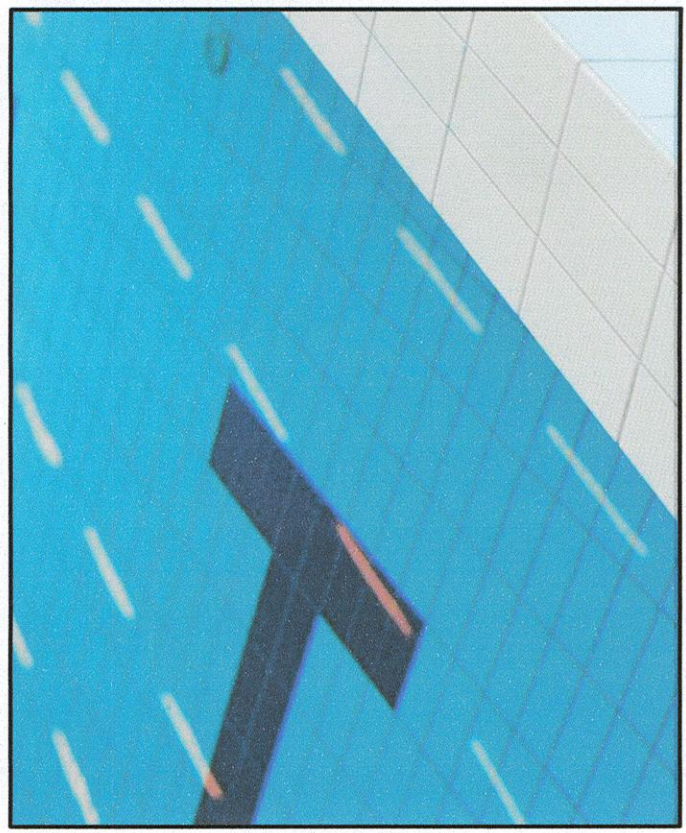


SPACCATO PROSPETTICO - IN ROSSO: (LOCALE INTERRATO) NUOVE VASCHE DI COMPENSO IN SOSTITUZIONE U.T.A. POSTA IN (COPERTURA)

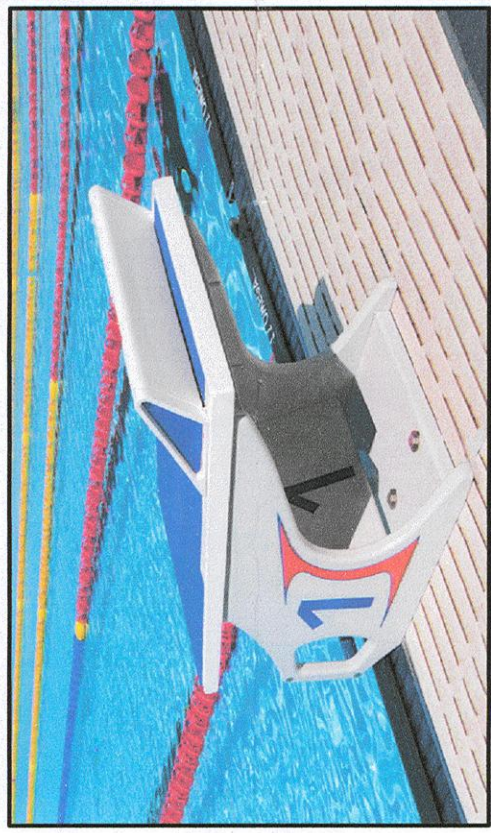


SPACCATO PROSPETTICO - IN PRIMO PIANO SPOGLIATOI E LOCALI SERVIZIO, SULLA DESTRA IL LOCALE INTERRATO CON NUOVE VASCHE DI COMPENSO (ROSSO), IN FONDO AREA VASCHE E SEZIONE TEGOLI DI COPERTURA

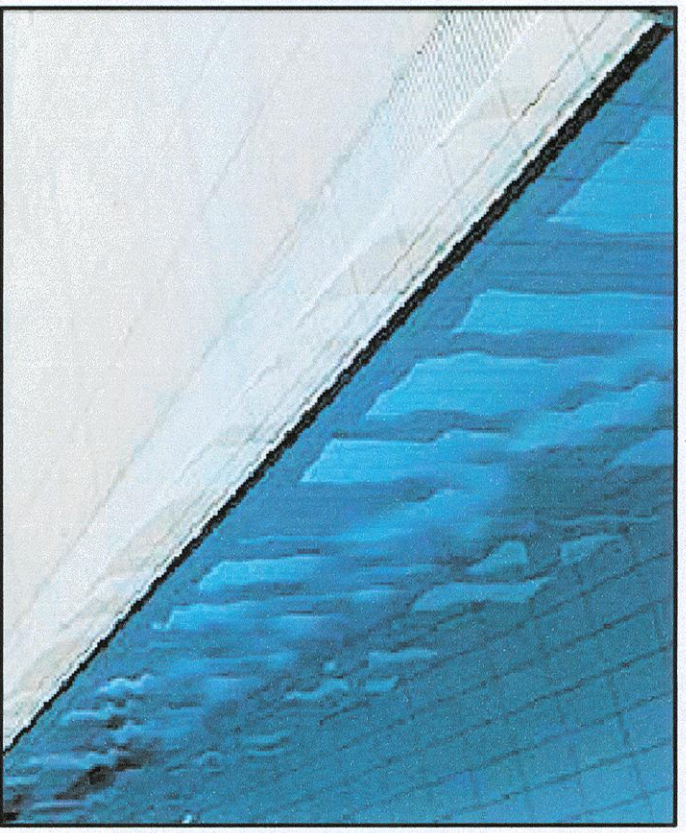
- 1 NUOVI BORDI A SFIORO
- 2 NUOVE TESTATE E BLOCCHI DI PARTENZA
- 3 NUOVI TELI (LINER IN PVC) E 5 NUOVE CORSIE
- 4 SPOSTAMENTO UTA IN COPERTURA
- 5 NUOVE VASCHE DI COMPENSO
- 6 NUOVI SPOGLIATOI, ARREDI E SERVIZI
- 7 NUOVI SERRAMENTI IN PVC
- 8 SISTEMAZIONE VASCHE E 5 CORSIE
- 9 REALIZZAZIONE LOCALE RIALZATO E SCALA
- 10 NUOVO INGRESSO E AREA RISTORO



DETTAGLIO TESTATA VASCA GRANDE



BLOCCO DI PARTENZA OLIMPIONICO PROPOSTO



DETTAGLIO NUOVO BORDO SFIORATORE



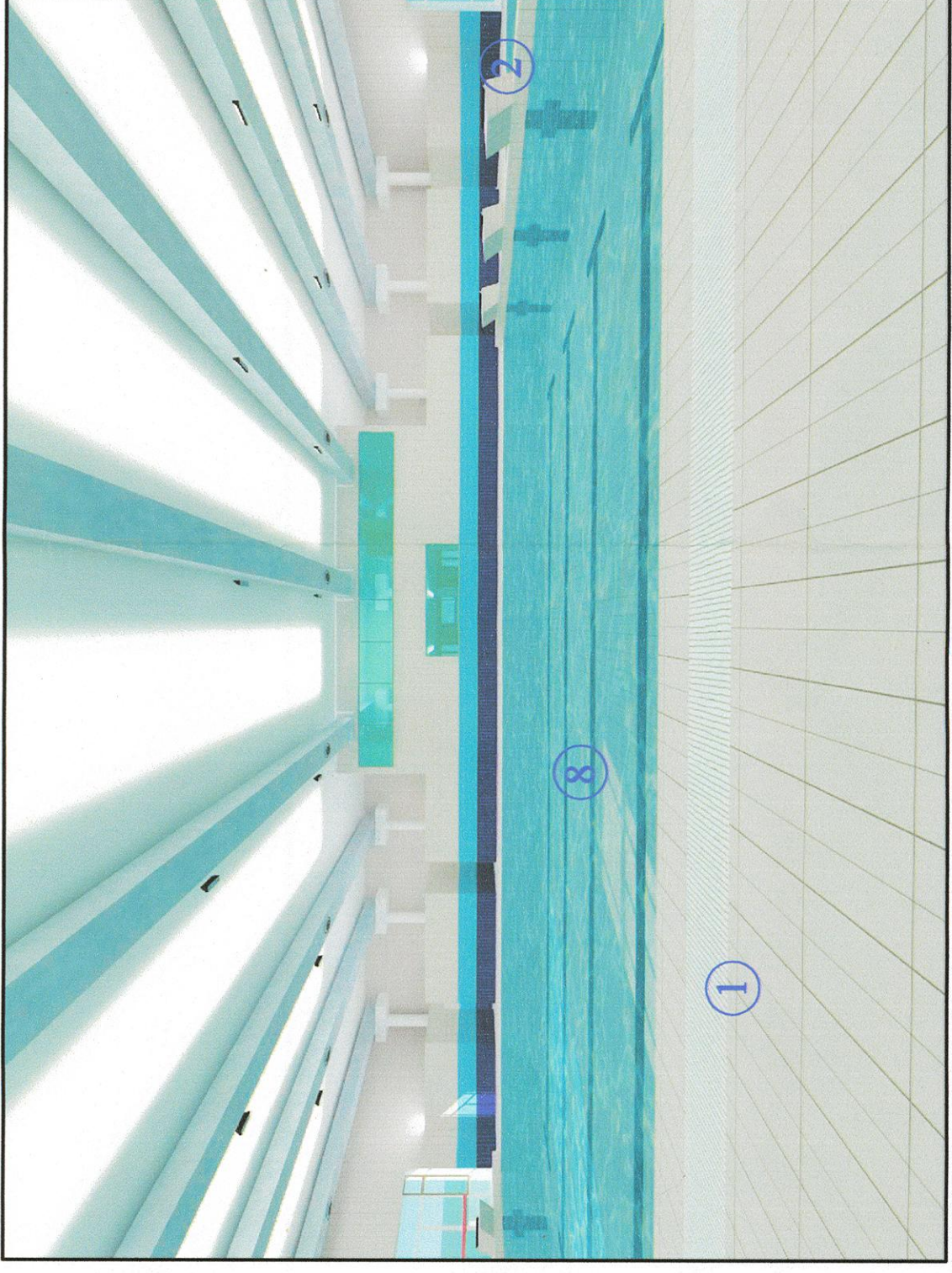
SPOGLIATOI - Immagini indicative



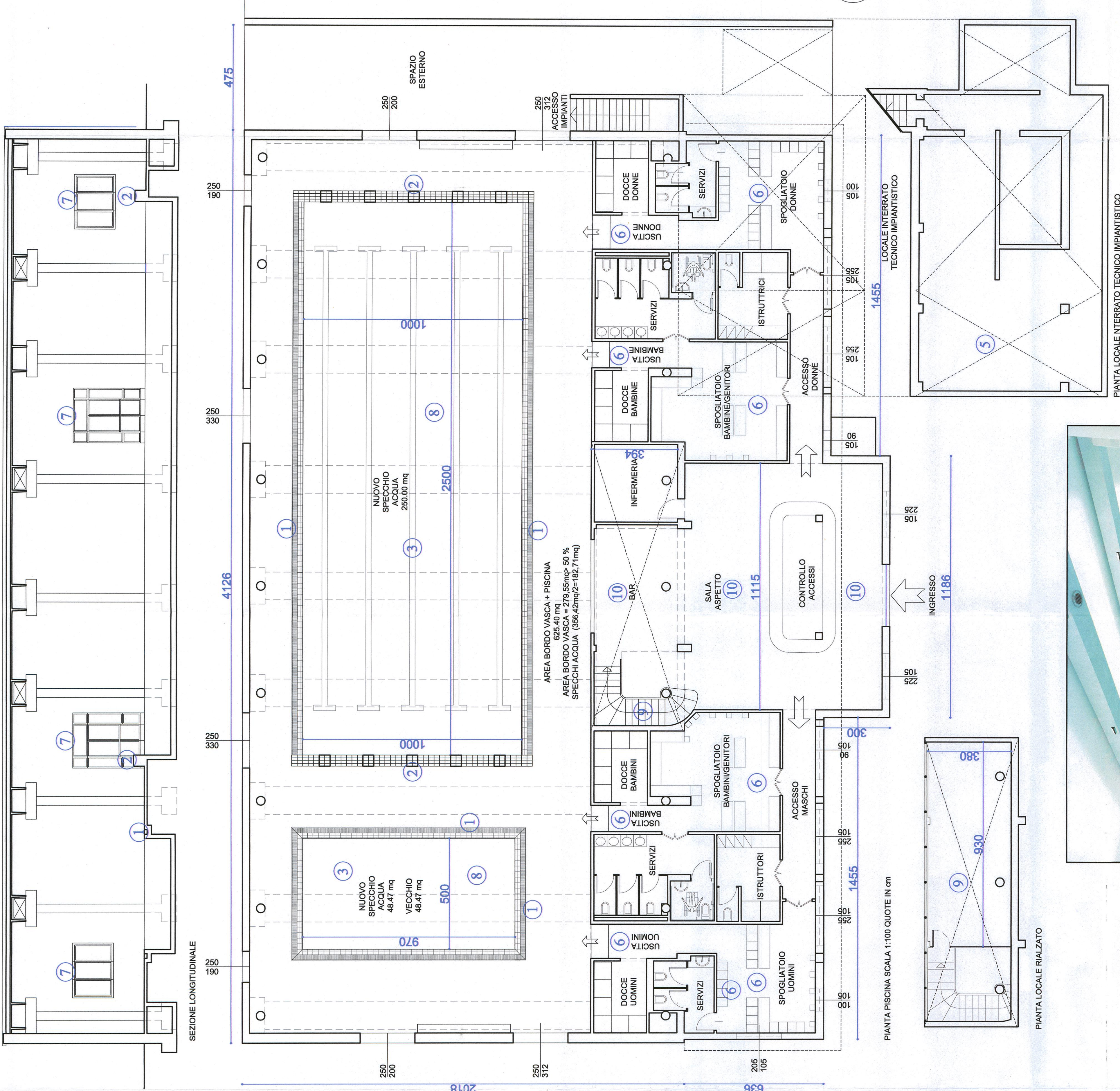
VISTA PROSPETTICA RENDERIZZATA - VISTA ANGOLARE VASCA DI AMBIENTAMENTO



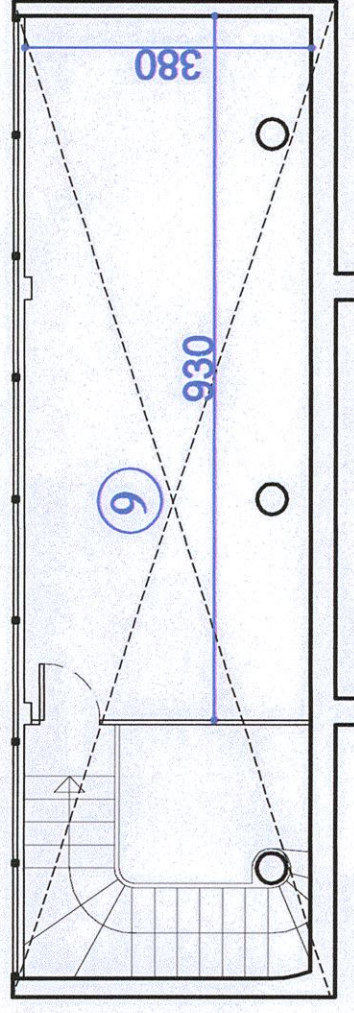
VISTA PROSPETTICA RENDERIZZATA - VISTA ANGOLARE VASCA PRINCIPALE



VISTA PROSPETTICA RENDERIZZATA - VISTA INTERNAAREA CENTRALE VASCA PRINCIPALE



PANTA LOCALE INTERRATO TECNICO IMPIANTISTICO



PANTA PISCINA SCALA 1:100 QUOTE IN cm

PANTA LOCALE RIALZATO



Immagine esemplificativa partizioni interne ed arred ratio da Geas Group



Immagine esemplificativa partizioni interne e servizi ratio da Geas Group



Immagine esemplificativa partizioni interne e servizi ratio da Geas Group



Immagine esemplificativa partizioni interne e servizi ratio da Geas Group

COMUNE DI CASSINA DE PECCHI
Piazza Alcide de Gasperi 1 - (MI) 20060

PROCEDURA AI SENSI DELLA LEGGE N.147 DEL 27.12.2013 - COMMUNI 303-304-305 - PER L'AFFIDAMENTO IN CONCESSIONE DELLA RISTRUTTURAZIONE, DELL'ADEGUAMENTO TECNICO FUNZIONALE E DELLA GESTIONE E CONDUZIONE DELLA PISCINA COMUNALE DI PROPRIETA' DEL COMUNE DI CASSINA DE' PECCHI (MI) SITA IN VIA RADIOAMATORI

03 dicembre 2015

Società Sportiva Dilettantistica AQUA s.r.l.

Via C.M. Sacco 15 20139 CE - P.I. 03652650619

Società Sportiva Dilettantistica

PRODOTTORE GENERALE

PRODOTTORE GENERALE

PRODOTTORE GENERALE

PRODOTTORE GENERALE

PRODOTTORE GENERALE

PRODOTTORE GENERALE

PRODOTTORE GENERALE

PRODOTTORE GENERALE

PRODOTTORE GENERALE

PRODOTTORE GENERALE

PRODOTTORE GENERALE

PRODOTTORE GENERALE

PRODOTTORE GENERALE

PRODOTTORE GENERALE

PRODOTTORE GENERALE

PRODOTTORE GENERALE

PRODOTTORE GENERALE

PRODOTTORE GENERALE

PRODOTTORE GENERALE

PRODOTTORE GENERALE